



ПРАВИТЕЛЬСТВО МОСКВЫ
КОМИТЕТ ПО АРХИТЕКТУРЕ И ГРАДОСТРОИТЕЛЬСТВУ
ГОРОДА МОСКВЫ
(МОСКОМАРХИТЕКТУРА)

дата

19/04967
номер

ПАСПОРТ КОЛОРИСТИЧЕСКОГО РЕШЕНИЯ
фасадов зданий, строений, сооружений
в городе Москве

Адрес объекта: **Алтуфьевское ш., д. 18В**

Район города Москвы: **Отрадное**

Административный округ
города Москвы **СВАО**

И.о. заместителя
председателя

Фролова Юлия Александровна

1. ОБЩИЕ СВЕДЕНИЯ ОБ ОБЪЕКТЕ

1.1. Адрес объекта: Алтуфьевское ш., д. 18В.

1.2. Наименование объекта: Жилой дом.

1.3. Правообладатель: ЖСК "Отрадное".

1.4. Год постройки: 1974.

1.5. Этажность: 12+техподполье.

1.6. Расположение объекта в зоне охраны культурного наследия:

- на территории объекта культурного наследия: зона № _____.

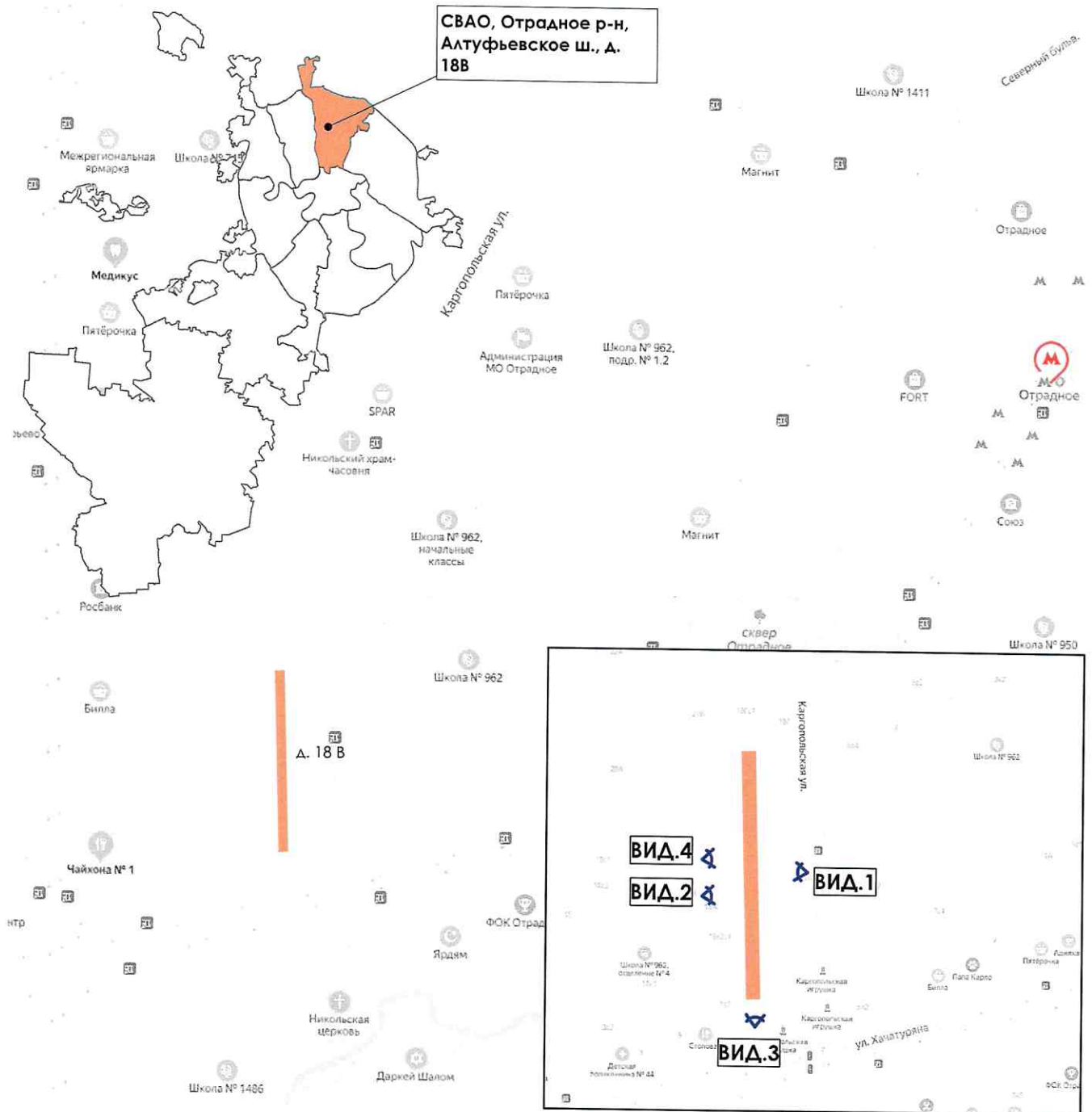
- в границах зоны охраны объекта культурного наследия: зона № _____.

1.7. Вид заявленных работ по объекту: капитальный ремонт фасадов, осуществляемый с комплексным изменением колористического решения фасадов здания.


1.8. Разработчик проекта: ООО "Тэтриз МСК",
генеральный директор - Мельников М. Э., архитектор - Леонов А. А.

1.9. Особые условия: Паспорт не дает право на производство работ. Паспорт колористического решения фасадов зданий, строений, сооружений в городе Москве подготовлен по материалам (Проект колористического решения фасадов), предоставленным заказчиком.

2. ГРАДОСТРОИТЕЛЬНАЯ ХАРАКТЕРИСТИКА ОБЪЕКТА



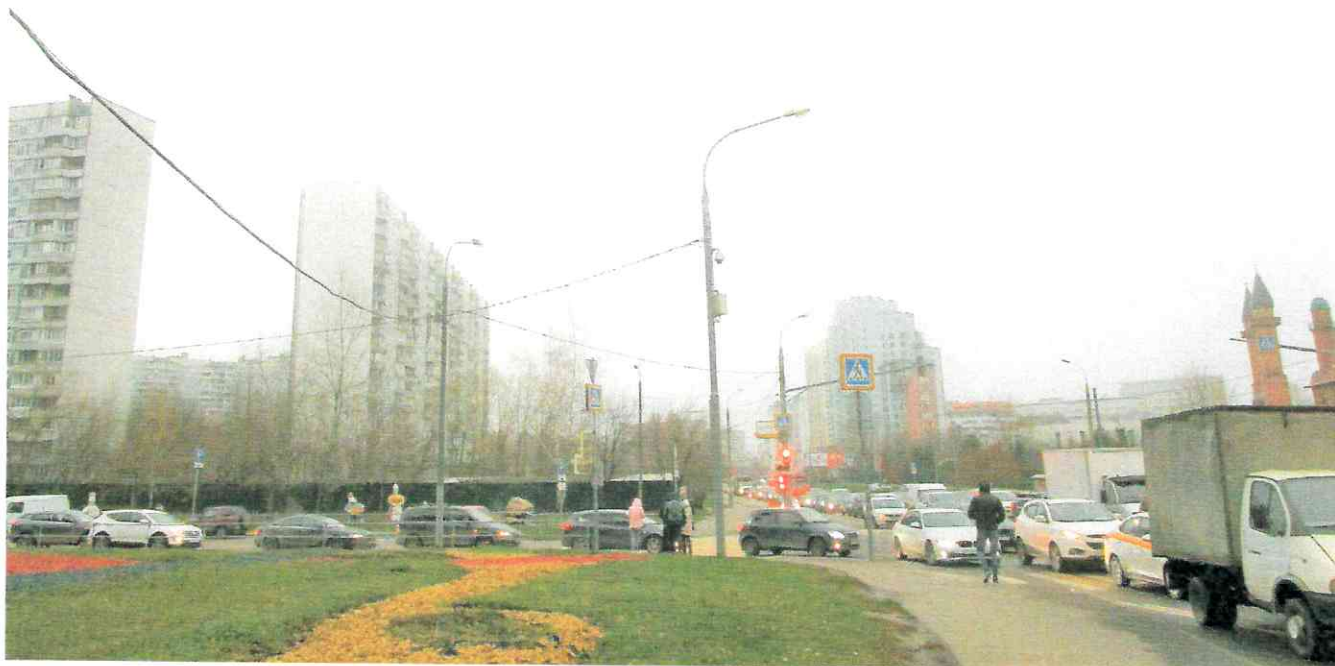
Жилое здание расположено в СВАО, в районе Отрадное, на пересечении улицы Хачатуряна и Каргопольской улицы. Ближайшая магистраль - Алтуфьевское шоссе. Ближайшая станция метро - Отрадное. Окружающая застройка состоит из многоквартирных жилых домов, общеобразовательных учреждений, административных зданий, поликлиник. Колористика окружающей застройки - серых, светло-желтых, светло-коричневых, светло-синих цветов.

 - расположение здания в структуре города

 - точки съемки объекта

2. ГРАДОСТРОИТЕЛЬНАЯ ХАРАКТЕРИСТИКА ОБЪЕКТА

Фотофиксация окружающей застройки (среды)



3. АРХИТЕКТУРНО-ХУДОЖЕСТВЕННАЯ ХАРАКТЕРИСТИКА ОБЪЕКТА

3.1. Объект 12-ти этажный панельный многоквартирный жилой дом, построенный в 1974 году по типовой серии 1605-АМ (модификация 1605АМ/12Ю). На фасаде размещены прямоугольные окна и балконы. Существующая колористика фасадов здания - белого, синего, голубого, светло-зеленого, зеленого цветов.

3.2. Существующее состояние фасадов объекта:

3.2.1. Кровля: рулонная серого цвета;

3.2.2. Стены: штукатурка, окраска белого, синего, голубого, светло-зеленого, зеленого цветов;

3.2.3. Ограждение балконов и лоджий: штукатурка, окраска белого, синего, голубого, светло-зеленого, зеленого цветов;

3.2.4. Оконные блоки (переплет): ПВХ белого цвета; дерево, окраска коричневого цвета;

3.2.5. Дверные блоки: металл, окраска темно-зеленого цвета;

3.2.6. Цоколь: штукатурка неокрашенная светло-серого цвета; плитка коричневого, черного и светло-желтого цветов;

3.2.7. Лестницы: нет;

3.2.8. Архитектурные детали: нет;

3.2.9. Иные поверхности: нет.

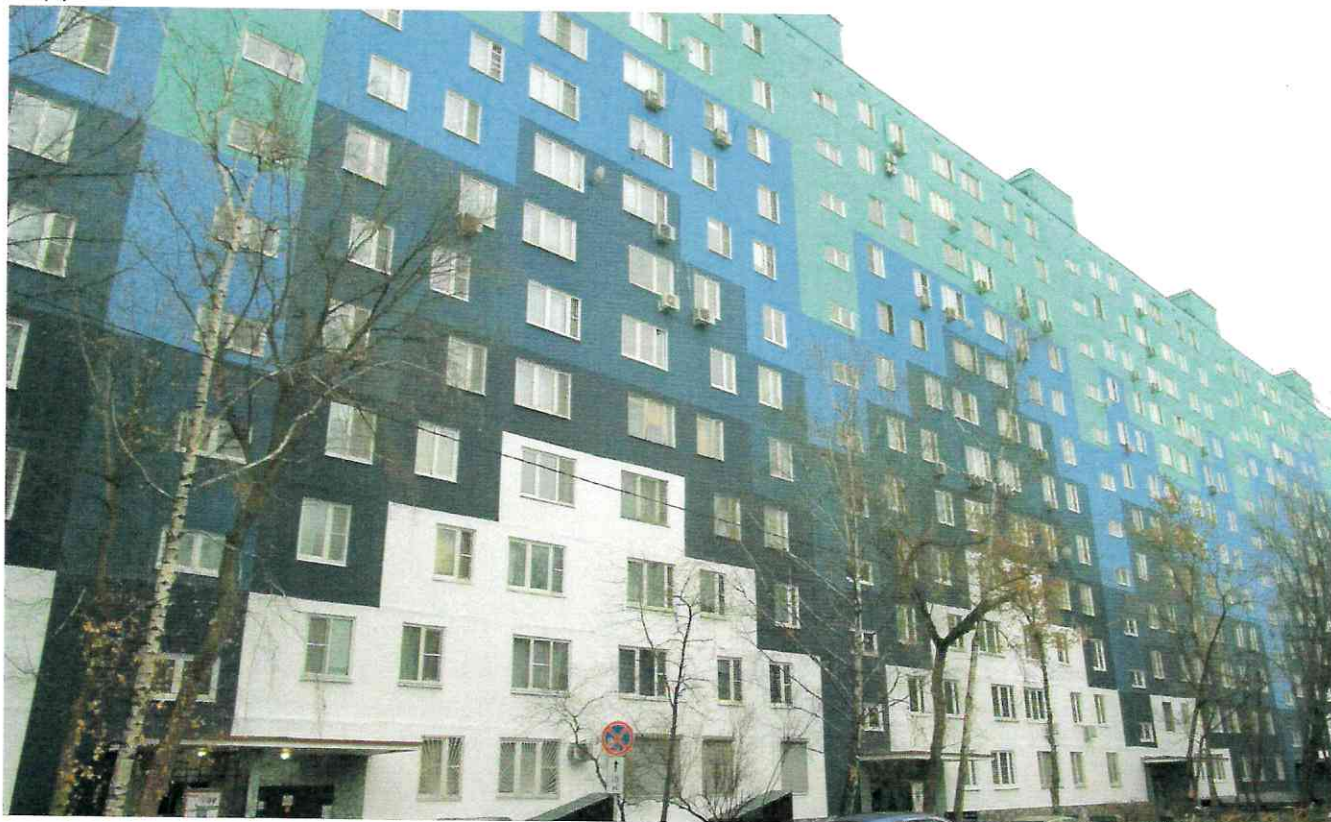
3. АРХИТЕКТУРНО-ХУДОЖЕСТВЕННАЯ ХАРАКТЕРИСТИКА ОБЪЕКТА

Фотофиксация объекта

ВИД.1



ВИД.2



3. АРХИТЕКТУРНО-ХУДОЖЕСТВЕННАЯ ХАРАКТЕРИСТИКА ОБЪЕКТА

Фотофиксация объекта

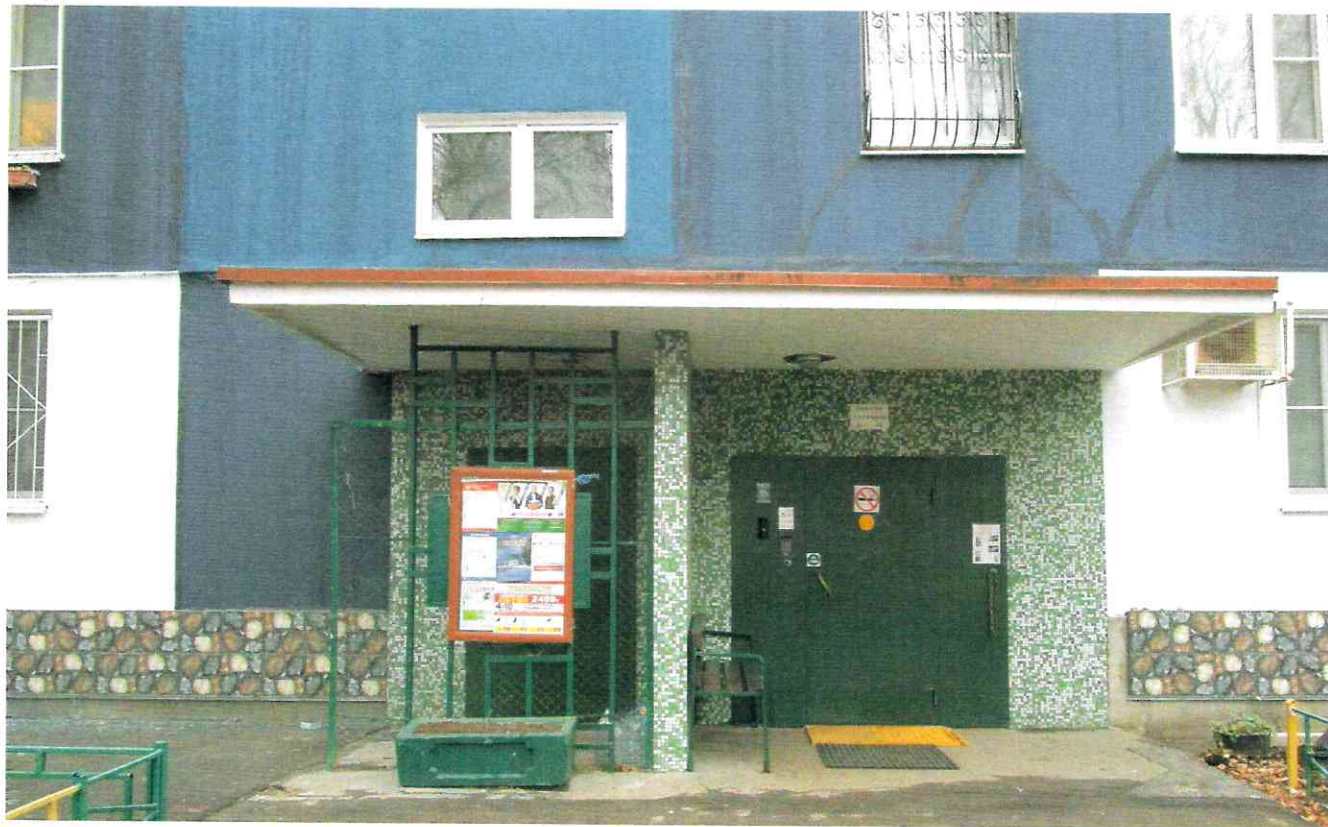
ВИД.3



3. АРХИТЕКТУРНО-ХУДОЖЕСТВЕННАЯ ХАРАКТЕРИСТИКА ОБЪЕКТА

Фотофиксация объекта

ВИД.4



4. ФАСАДЫ ОБЪЕКТА М 1:500



Адрес объекта: Алтуфьевское ш., д. 18В

Автор колористического решения: Леонов А. А.

ПАСПОРТ № 19/04967

Дата

5. ОКРАСКА И ОТДЕЛКА В СООТВЕТСТВИИ С КОЛОРИСТИЧЕСКИМ РЕШЕНИЕМ ФАСАДОВ

| №п/п | Наименование элемента | Материал и/или вид отделки | Марка цвета по палитрам: RAL, NCS | Примечания |
|------|-----------------------|----------------------------|-----------------------------------|------------|
| 1 | 2 | 3 | 4 | 5 |
| 1 | Система водоотведения | | | |
| 1.1 | Кровля | | | |
| 1.2 | Ограждение кровли | | | |
| 1.3 | Трубы водостока | | | |
| 1.4 | Подоконные отливы | | | |
| 2 | Поверхности стен | | | |
| 2.1 | Стены | штукатурка, окраска | NCS S 1005-Y10R RAL 1013 | |
| | | штукатурка, окраска | NCS S 1020-G20Y RAL 6019 | |
| 2.2 | Карниз | | | |
| 2.3 | Наличники | | | |
| 2.4 | Ограждения балконов | штукатурка, окраска | NCS S 1020-G20Y RAL 6019 | |
| 2.5 | Цоколь | штукатурка, окраска | NCS S 6000-N RAL 7037 | |
| 2.6 | Другие элементы | | | |

*Указан примерный перечень элементов фасадов.

*При окраске и отделке фасада согласовать колористическое решение с автором проекта

5. ОКРАСКА И ОТДЕЛКА В СООТВЕТСТВИИ С КОЛОРИСТИЧЕСКИМ РЕШЕНИЕМ ФАСАДОВ

| №п/п | Наименование элемента | Материал и/или вид отделки | Марка цвета по палитрам: RAL, NCS | Примечания |
|------|------------------------------|----------------------------|-----------------------------------|------------|
| 1 | 2 | 3 | 4 | 5 |
| 3 | Заполнение проемов | | | |
| 3.1 | Оконный проём | ПВХ | NCS S 0500-N RAL 9003 | |
| 3.2 | Дверной проём | металл, окраска | NCS S 2002-G50Y RAL 9018 | |
| 3.3 | Слуховое окно | | | |
| 3.4 | Вентиляционный проём | | | |
| 4 | Входные группы | | | |
| 4.1 | Площадка входа | | | |
| 4.2 | Лестница | | | |
| 4.3 | Пандус | | | |
| 4.4 | Ограждение лестниц и пандуса | | | |
| 4.5 | Козырьки | | | |
| 4.6 | Прочее | | | |

*Указан примерный перечень элементов фасадов.

*При окраске и отделке фасада согласовать колористическое решение с автором проекта

И.О заместителя
председателя,
Начальник
управления

Фролова
Юлия Александровна

**ДОКУМЕНТ ПОДПИСАН ЭЛЕКТРОННОЙ
ПОДПИСЬЮ**

Сведения о сертификате ЭП

Сертификат:
01249977000САВ45ВС43ССF3FABA2D2BCA
Владелец: Фролова Юлия Александровна
Срок действия с 21.11.2019 по 21.02.2021

*Документ создан в
электронной форме
в Комитете по
архитектуре и
градостроительст
ву города Москвы*